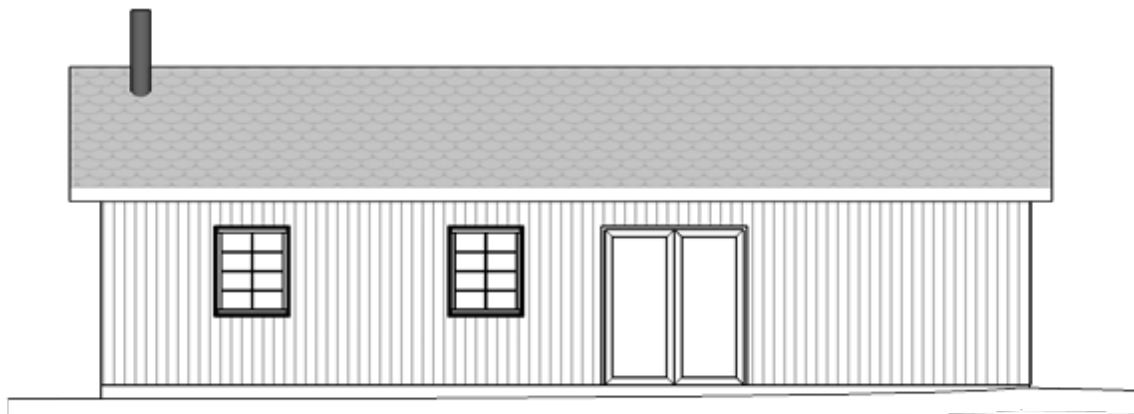
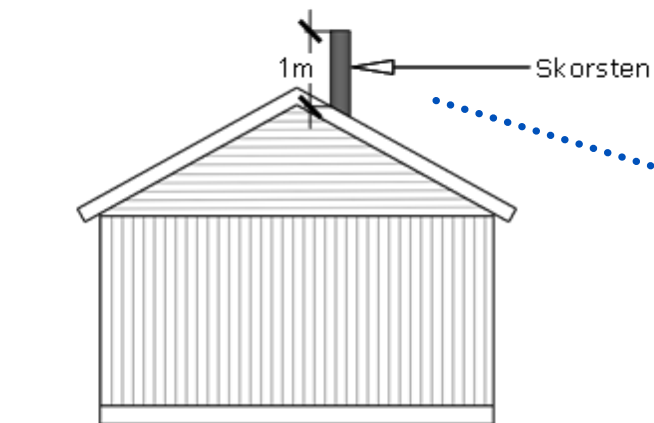


Exempel på plan- och fasadritningar



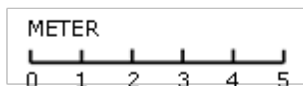
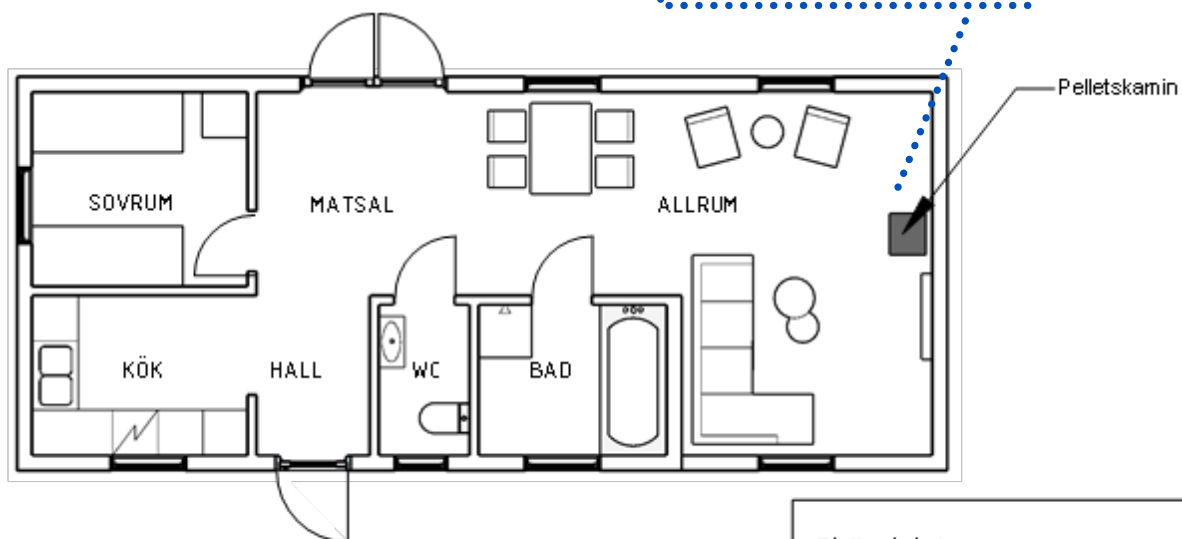
Fasad mot nordöst



Fasad mot sydöst

Rita in skorstenens höjd och placering på taket. Höjden på skorstenen skall normalt vara minst en meter hög över taktäckningen och minst nå upp tillnocken på huset.

Rita in kaminens placering i bostaden.



Sköndal 4  
 Köping Skala 1:100  
 Ritad av: Anna Andersson